

索道安全報告書

令和 4 年度



【1. 利用者の皆様へ】

日頃から NPO 法人四季の郷やくし（薬師スキー場）の運営につきまして、日頃
からご理解ご協力を賜り、誠にありがとうございます。

NPO 法人四季の郷やくしでは、利用者の皆様から安全に索道施設を含めた場内
利用をいただくため、法令を遵守し安全管理に努めています。

この報告書は、鉄道事業法に基づき、輸送の安全確保の取り組みや実績につい
て、広くご理解いただくために公表するものです。

皆様からのご意見を承り、安全な索道輸送のためより一層努めてまいりますの
で、今後も薬師スキー場をご利用くださいますようお願いいたします。

令和 5 年 4 月

NPO 法人四季の郷やくし

理事長 櫻井 信夫

【2. 基本方針と安全目標】

(1) 基本方針

NPO 法人四季の郷やくしの索道運行における基本方針は次の通りです。

この基本方針は理事長以下、全理事および従業員に周知徹底しています。

- ① 一致団結して輸送の安全の確保に努めます。
- ② 輸送の安全に関する法令および関連する規定をよく理解するとともにこれを
遵守し、厳正、忠実に職務を遂行します。
- ③ 常に輸送の安全に関する状況を理解するように努めます。
- ④ 職務の実施にあたり、推測に頼らず確認の励行に努め、疑義のある時は最も
安全と思われる取り扱いに努めます。
- ⑤ 事故、火災等が発生したときは、人命救助を最優先に行動し、速やかに安全
適切な処置を取ります。
- ⑥ 情報は漏れなく迅速、正確に伝え、情報共有に努めます。
- ⑦ 常に問題意識を持ち、必要な変革に努めます。

(2) 安全目標

安全目標は次の通りです。

- ① 設備の不具合による事故や乗客の重傷以上の重大事故を発生させない。
- ② 人身傷害事故発生件数を0とする。

【3. 事故の発生状況と再発防止措置】

(1) 索道運転事故（索道人身傷害事故）

発生していません。

(2) 災害（地震や暴風雨、豪雪など）

発生していません。

(3) インシデント（事故の兆候）

国土交通省へのインシデント報告はありません。

(4) 行政指導等

行政指導はありません。

【4. 輸送の安全確保のための取組】

(1) 人材教育

① 営業開始前

- ・理事会およびスタッフ合同会議で基本方針と安全目標の共有をしました。
- ・スタッフミーティングで運行シミュレーションと以下の確認を行いました。
 - 強風時の判断基準とその際の対応について確認しました。
 - 索道の緊急停止ボタンの使用基準について確認しました。
 - 傷病者発生時の対応について確認しました。

② 営業期間中

- ・索道係員全員でリフトからの救助訓練を行いました。
- ・スタッフミーティングで昨年度の索道運転事故事例、インシデント事例の確認をしました。

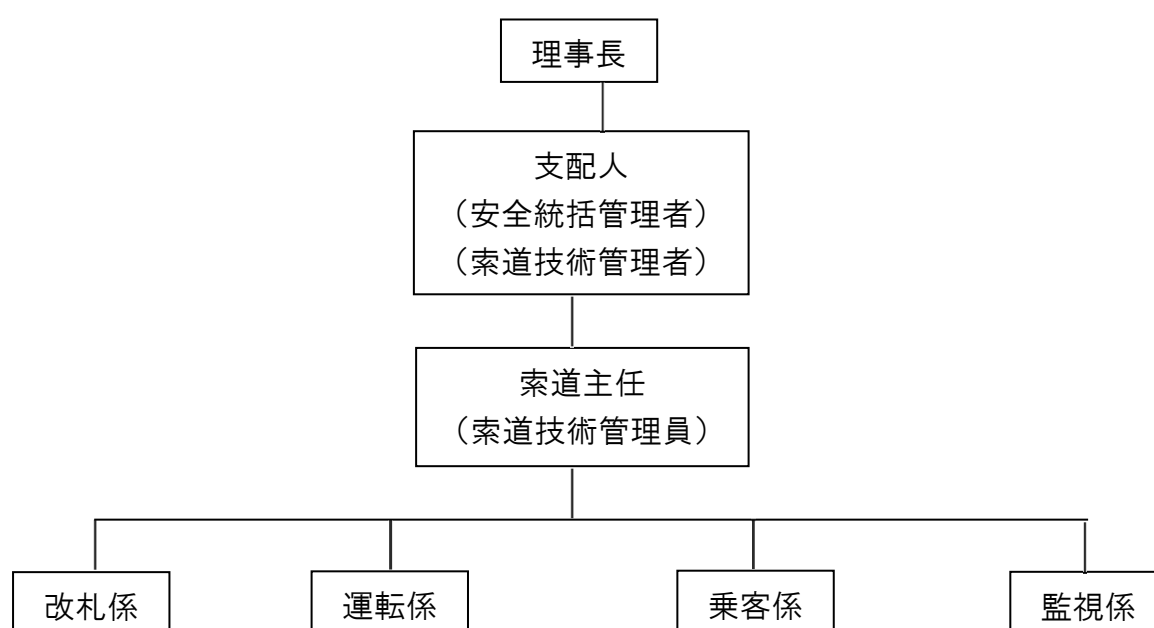
(2) 設備の維持管理

- ・策輪(ゴムライナー)の交換を行いました。

- ・ 策受装置の一部修繕を行いました。
- ・ 策柱の梯子の点検整備を行いました
- ・ 山麓および山頂の床板の修繕を行いました。

【5. 安全管理体制】

理事長をトップとする安全管理体制を構築し、各責任者の責務を明確にしています。



理事長	全事業に関する最終的な責任をもつ。
安全統括管理者	索道事業の輸送の安全の確保に関する業務を統括する。
索道技術管理者	索道の運行の管理、索道施設の保守の管理その他の技術上の事項に関する業務を統括管理する。
索道技術管理員	索道技術管理者の指揮の下、索道技術管理者の行う業務を補助する。

【6. 利用者の皆様へのお願い】

(1) 「お客様の声をかたちにしています」

より安全で信頼される索道を作るため、皆様からお寄せいただいたご意見

をできるだけ取り入れて改善していきます。お気軽に皆様のご意見をお聞かせください。

(2) リフト乗車時の注意事項

- ・リフトに乗りなれない方、乗車に不安のある方は係員にそのことをお申し出ください。
- ・乗降場では係員の指示に従ってください。
- ・搬器（イス）から飛び降りたり、揺らすなど危険につながる行為は止めてください。
- ・衣類、携帯品、髪の毛などが搬器に巻き付かないように注意してください。
- ・空き缶、たばこの吸い殻、その他の物品をリフトから投げ捨てないでください。
- ・係員が安全にご乗車いただけないと判断した場合は、乗車をお断りする場合がありますのでご了承ください。

【7. お問い合わせ、連絡先】

この安全報告書の内容および薬師スキー場の安全への取組に対するご意見・ご要望につきましては、下記までお願いします。

〒946-0072

新潟県魚沼市七日市新田 643-1

NPO 法人四季の郷やくし（薬師スキー場）

TEL 025-792-5554 FAX 025-792-8970

E-mail mail@yu-park.com